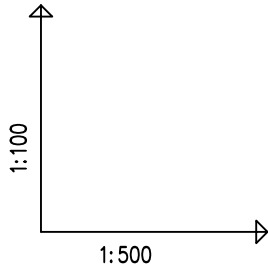
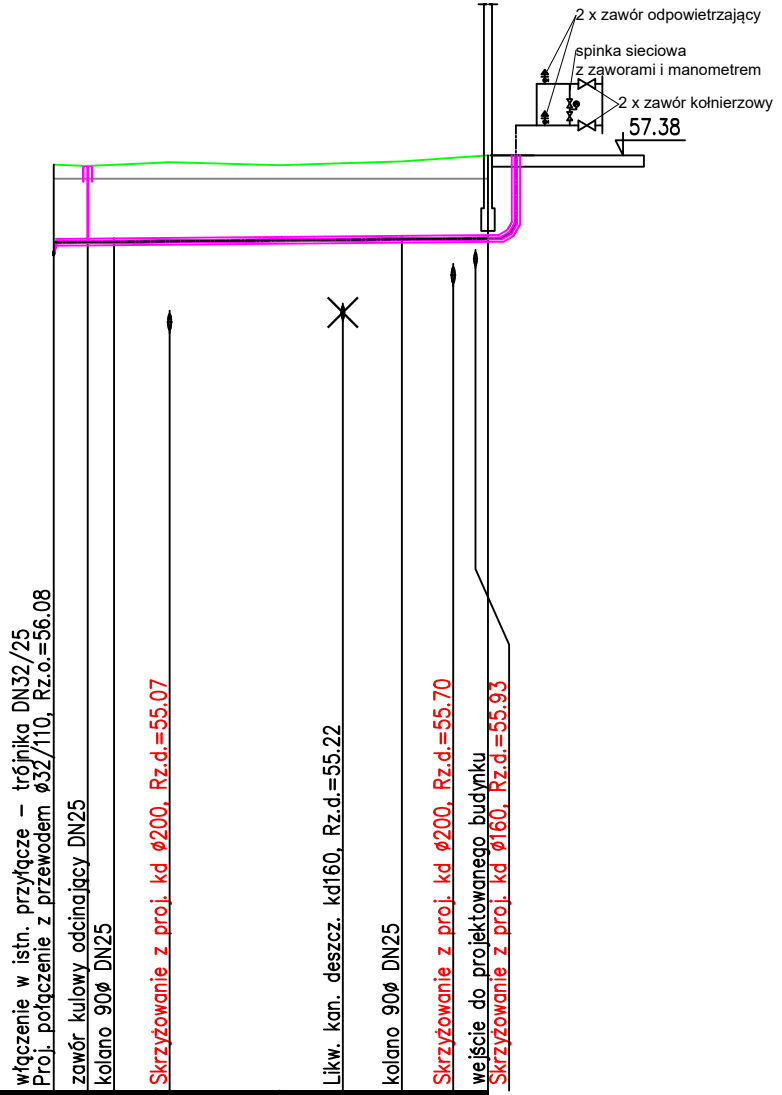


POZIOM PORÓWNAWCZY 45.00 m n.p.m.

PROJ. RZĘDNA TERENU		57.26	57.26	57.24	57.24	57.26	57.26	57.25	57.30	57.38
RZĘDNA TERENU ISTN.		57.07	57.07	57.07	57.07	57.07	57.07	57.07	57.07	57.07
RZĘDNA OSI SIECI		56.08	56.23	56.23	56.24	56.24	56.26	56.27	56.28	56.28
NAZIOM		1.12	0.99	0.97	0.97	0.97	0.98	0.98	1.06	1.06
ZAGŁĘBIENIE OSI SIECI		1.18	1.03	1.01	1.02	1.03	1.03	1.10	1.10	1.10
SPADKI, DŁUGOŚCI		1.8 ‰								
ŚREDNICA, MATERIAŁ		DN25/90 L=28.7m								
ODLEGŁOŚCI		0.0	2.2	1.7	4.0	19.0	19.1	23.0	5.7	28.7
HEKTOMETRY		c1	c2	c3				c4	c5	



dz. nr 2/10 dz. nr 2/9 dz. nr 3/5



2 x zawór odpowietrzający
spinka sieciowa
z zaworami i manometrem
2 x zawór kołnierzowy
57.38

mgr inż. arch. Robert Jankowski
tel. 602 558 424
e-mail: projektoria@gmail.com

obiekt: PROJEKT ARCHITEKTONICZNO-BUDOWLANY BUDYNKU MYJNI AUTOBUSOWEJ WRAZ Z ZAGOSPODAROWANIEM TERENU I INFRASTRUKTURĄ TOWARZYSZĄCĄ		
lokalizacja: dział. nr ewid. 2/10, 3/6, 14/4, 14/8, jedn. ewid.: 046401_1 Miejscowość: Włocławek, ul. Wieniecka, obręb: Włocławek,		
inwestor: KUJAWSKO-POMORSKI TRANSPORT SAMOCHODOWY S.A. ul. Wieniecka 39 87-800 Włocławek		
PROJEKTOWAŁ: mgr inż. Maciej Sakowski	UPR.BUD. KUPI/0129/POOS/14 uprawnienia do projektowania bez ograniczeń w specjalności sanitarna	PODPIS I DATA 2025/11
SPRAWDZIŁ: mgr inż. Tomasz Kochanowski	KUPI/0055/POOS/10 uprawnienia do projektowania bez ograniczeń w specjalności sanitarnej	2025/11
treść rysunku: PROFIL PODŁUŻNY - PRZYŁĄCZE CIEPLNE		SKALA 1:500
bronza: SANITARNA - GRZEWICZA	studium: PROJEKT TECHNICZNY	NR RYS. PC-1
uwagi: Wszelkie prawa zastrzeżone. Powielanie, kopiowanie oraz wykorzystanie dokumentacji niezgodnie z przeznaczeniem i bez zgody autorów jest prawnie zabronione.		